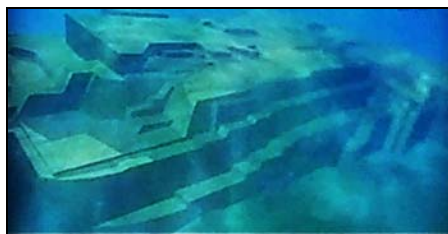
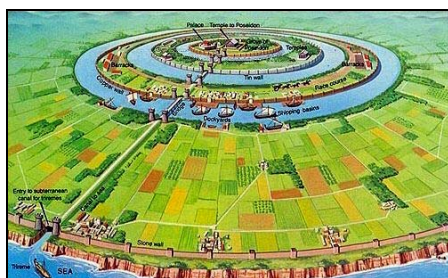
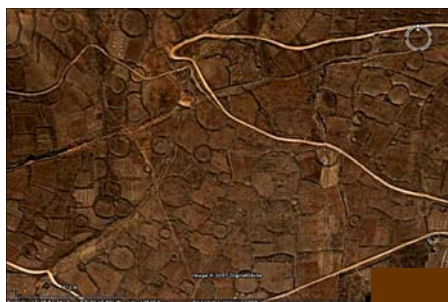




DRAUGIJA

SOCIETAS GEOGRAPHORUM LITHUANIAE

T.Ševčenkos 13, LT-03223, Vilnius, tel.2104717, faksas 2104695



LIETUVOS GEOGRAFŲ DRAUGIJA KVIEČIA

pagalvoti apie tuos neeilinius Žemėje paliktus
istorinių civilizacijų pėdsakus,
apie kuriuos mes dar ne viską žinome,
kurių paaiškinti iki šiol dar neišmokome,
kuriais tikime, abejojame,
kuriuos dažnai ignoruojame.

Rinkimės š. m. spalio 13 d. 17 val.

Vilniaus universiteto Gamtos mokslų
fakulteto (M.K. Čiurlionio g. 21/27)
V. Chomskio auditorijoje (III
aukštas),
kurioje

prof. Paulius Kavaliauskas

apžvelgs kraštovarkos istorines mįsles,
susijusias su
megalitų kultūra,
geoglifais ir geostruktūromis,
dingusios salomis ir kontinentais,
mįšlingomis tautomis,
didžiosios piramidėmis ir
Žemės širdimi - Kailaso kalnu

VSTT direktorė Rūta Baškytė

pasidalins autentiškais įspūdžiais apie Tibetą bei Kailasą

Tikėti nebūtina, tačiau pamąstyti verta...